

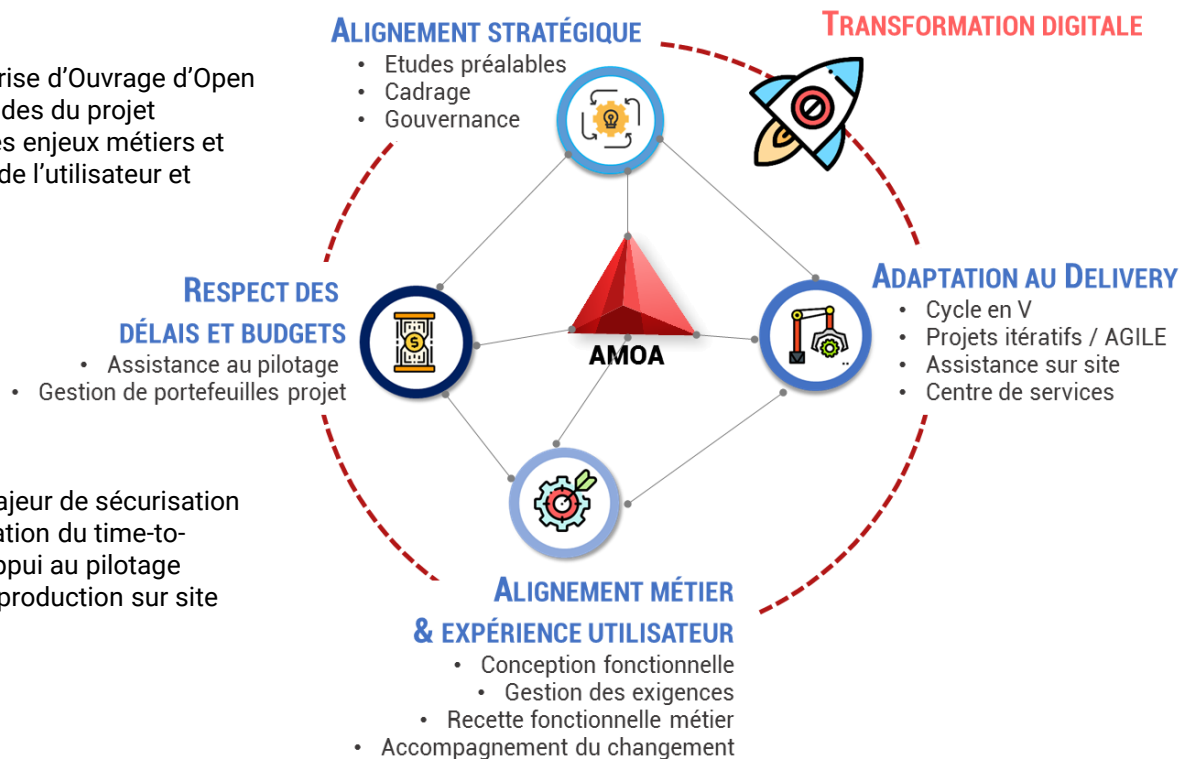
ASSISTANCE À MAÎTRISE D'OUVRAGE, UN ACCOMPAGNEMENT SUR-MESURE POUR LA REUSSITE DE VOS PROJETS

Les projets de transformation représentent des enjeux sociétaux et d'entreprise structurants, des investissements très importants, sur des délais parfois très restreints. L'organisation cliente sécurise et renforce son dispositif en faisant appel à une Assistance à Maîtrise d'Ouvrage (AMOA).

L'OFFRE AMOA D'OPEN : LA MAITRISE DE VOS PROJETS STRATEGIQUES

L'offre d'Assistance à Maîtrise d'Ouvrage d'Open vous garantit à tous les stades du projet une représentation forte des enjeux métiers et réglementaires, au service de l'utilisateur et de la création de valeur.

Elle est aussi un facteur majeur de sécurisation de vos projets et d'accélération du time-to-market, en proposant un appui au pilotage adapté à chaque mode de production sur site ou en centre de services.



L'EXPERTISE AMOA D'OPEN : TROIS PILIERS, DES BÉNÉFICES MULTIPLES

← **AMOA** →

Expertises
métiers &
réglementaires

Méthodologies
AMOA sur le
cycle projet

AMOA
de l'innovation
digitale

- + Veiller à l'alignement stratégique de vos projets
- + Assurer le respect de vos engagements (coût, qualité, délais)
- + Garantir l'adéquation et la cohérence de la solution
- + Harmoniser vos processus
- + Générer un climat de confiance, et faire adhérer
- + Assurer la coordination des travaux et acteurs
- + Maintenir un lien constant entre les métiers et l'IT
- + S'inscrire dans une démarche d'amélioration continue
- + Vous permettre de vous concentrer sur votre cœur de métier

Open formalise son expertise AMOA solide et éprouvée au travers d'un programme interne national d'animation et de partage de connaissances. La practice AMOA byOpen réunit à ce jour une communauté **de plus de 400 Consultants AMOA, Business Analysts, Chefs de projet et Project Manager Officers (PMO)**.

Elle organise la professionnalisation et la formation des collaborateurs Open, les dote de kits méthodologiques et contribue à l'enrichissement de ses offres pour mieux répondre aux attentes du marché. Ce réseau de talents, réactif et agile, accompagne les clients dans leur démarche d'amélioration continue et dans la réussite de leurs projets.

NOS EXPERTISES SECTORIELLES



BANQUE FINANCE ASSURANCE

Moyens de paiement, Monétique, Banque de détail, Asset Management, Bâle, Lutte anti-blanchiment, Finance de marché, Solvabilité, IARD, Prévoyance



SECTEUR PUBLIC

Relation à l'utilisateur, Simplification administrative, Dématérialisation, Elaboration budgétaire, Règlements européens, e-Santé, RGCU, Sécurité intérieure



TRANSPORTS & SERVICES

Maintenance et Exploitation des réseaux, Assets communicants, Supervision des infrastructures, Parcours Voyageur, Billettique



ENERGIE

Production, Distribution, Trading, Compteur intelligent, Gestion des interventions, GRC/CRM, Facturation



INDUSTRIE

Gestion de la chaîne de valeur, Processus industriel, Supply Chain, Suivi des ventes



TELECOM / MÉDIA

Activation / Provisioning, Mobilité et Box, Gestion des interventions, Offres commerciales personnalisées



COMMERCE / DISTRIBUTION

Supply Chain, Promotion des ventes / Marketing

TRANSFORMATION DIGITALE

Mobilité / Multicanal, Expérience utilisateur (UX -UI), Design thinking, Data, Intelligence Artificielle, RGPD

NOS CONVICTIONS, NOTRE ETAT D'ESPRIT



PROXIMITÉ



PARTAGE
D'EXPÉRIENCE



ETAT D'ESPRIT
FACILITATEUR



ADAPTATION À
VOTRE CULTURE
D'ENTREPRISE



Christophe BODEN
LEADER NATIONAL DE LA PRACTICE AMOA
christophe.boden@open-groupe.com

POSITIONNEMENT

Leader des Services du Numérique engagé dans la Transformation IT et Digitale des entreprises.

OFFRE

Open propose une offre IT et Digitale efficace sur toute la chaîne de valeurs des entreprises. Son objectif : transformer les systèmes d'information de ses clients pour répondre à leurs nouveaux Business Models digitaux en répondant aux enjeux de mise sur le marché.

• **Conseil & Expertises IT et Digital** : Application & Infrastructure Management, Agilité, DevOps, MovetoCloud | Conseil en Transformation Digitale, Mobilité & Géolocalisation, IoT, Data et IA, Commerce Digital, Communication Digitale

• **Développement & Industrialisation des applications et des environnements technologiques** : Lab de prototypage rapide pour concevoir des MVP, Dispositif national de production, Plateforme technologique DevOps

• **Solutions** : Création & Animation d'Apps : Swizi Digital Workplace Management, Marketplace : Izberg, Financement : Xloan, Promotion Immobilière : Primpromo

open
WE EMPOWER
YOUR DIGITAL WORLD

CO-PRESIDENTS

Frédéric SEBAG
& Guy MAMOU-MANI

IMPLANTATIONS

France (13 villes),
Luxembourg, Roumanie

CHIFFRE D'AFFAIRES et EFFECTIF 2020

296 M€
3 700 collaborateurs